

# Výroční zpráva Jhk 2017



**Jhk.cz**



**JIHOČESKÁ  
HOSPODÁŘSKÁ  
KOMORA**

## Obsah

- 3 ÚVODNÍ SLOVO
- 5 O NÁS
- 6 ČLENSKÁ ZÁKLADNA
- 7 ČINNOST JHK
  - 8 *Informační servis*
  - 9 *Vzdělávání*
  - 11 *Poradenství*
  - 12 *Projektová činnost*
- 13 SPOLUPRÁCE
- 15 MEDIÁLNÍ ČINNOST
- 16 EKONOMICKÁ BILANCE
- 17 KONTAKTY

# Úvodní slovo

Vážení podnikatelé, kolegové, partneři,

mění se svět nám dává stále nové podněty, a to nejen v oblasti technologií, ale i řízení, managementu, komunikace a dalších činností. Sledovat tyto trendy a udržet s nimi krok je zvláště v dnešní dynamické době opravdu obtížné. Jako podnikatel, ale také člen Jhk si uvědomuji, že právě kvalitní a včasné informace mohou firmám pomoci se rychleji na trhu zorientovat a následně na případné změny reagovat. Jhk jistě nemůže nahradit obezřetnost každého podnikatele, ale může být v tomto snažení velmi nápomocna. A právě o to se v rámci našich aktivit dennodenně snažíme a vycházíme při tom pochopitelně také ze zkušeností, které si předáváme při našich setkáních.

Ostatně zjednodušovat život podnikatelům bylo úkolem hospodářských komor již od pradávna. Jejich historie spadá již do předminulého století, kdy ještě za dob Rakousko-Uherska měly komory důležitou úlohu především v oblasti obchodu a průmyslu. Své neodmyslitelné místo má však dodnes. A to jak z hlediska poskytování informací a vzdělání, tak i z hlediska možnosti měnit českou legislativu a podnikatelské prostředí.

Naše členy se snažíme nejen vzájemně propojovat, ale i aktivně zahrnout do dění v jejich regionu, které může přispět k rozvoji celé společnosti a prostředí, kde žijeme.

Jhk má na jihu Čech bezmála 1 200 členů a to není zanedbatelné číslo. Tyto firmy se totiž významně podílí nejen na ekonomice Jihočeského kraje, ale také na její zaměstnanosti. Zároveň se nám daří v rámci mezinárodních projektů nejen pomoci v pro vás důležitých oblastech, ale také spolupracovat s partnery z Horního Rakouska a Dolního Bavorska a bourat tak pomyslné hranice mezi jednotlivými státy.

Vaše podnikání je pro Jhk prioritou číslo jedna a naší snahou je Vám podnikání zjednodušovat.

*Ing. Miroslav Dvořák, předseda představenstva Jhk*





## Kdo jsme ve 20s

JHK je místo, kde se setkávají úspěšní podnikatelé. Nabízíme členství již od 1 710 Kč ročně, které vám přinese desítky networkingových setkání, odpověď na Vaš podnikatelský dotaz do 2 dnů, možnost nabídnout vaše služby a produkty firmám v Jihočeském kraji, navíc si můžete každoročně vybrat z nabídky 200 seminářů.

# O nás Jhk.cz



JIHOČESKÁ  
HOSPODÁŘSKÁ  
KOMORA

Jihočeská hospodářská komora (Jhk) působí na trhu od roku 2001, tedy již 17 let. Naplňuje nejen zákonnou povinnost, na základě které je ustanovena, ale především plní potřeby jihočeských podnikatelů.

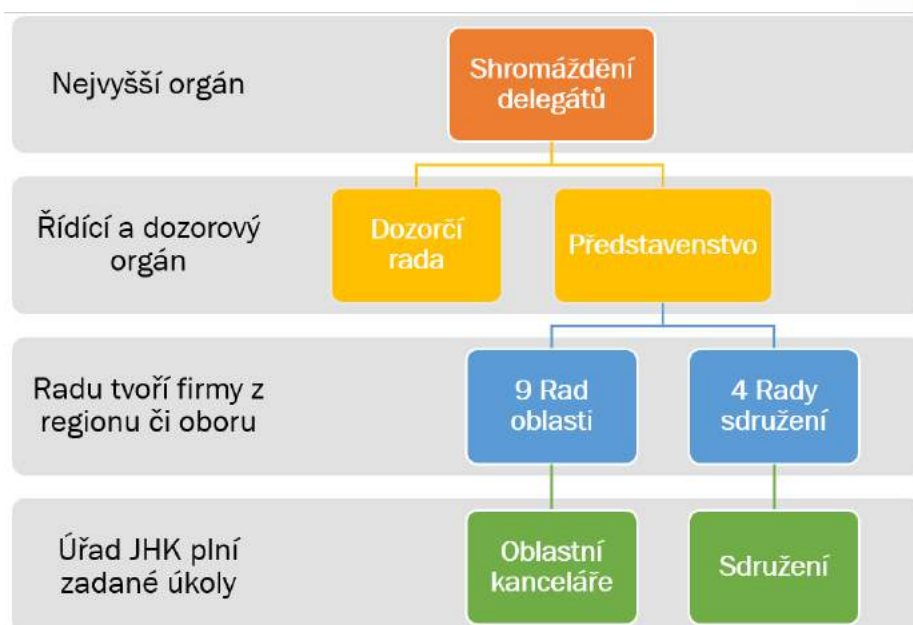
Právě podnikatelé se aktivně podílí na řízení Jhk. Nejvyšším orgánem Jhk je Shromáždění delegátů, kde jsou zastoupeni podnikatelé z řad členů napříč regionem i obory. Jhk i její Úřad pak řídí zvolené Představenstvo, kde jsou zastoupeny díky předsedům Rad oblasti a sdružení všechny oblastní kanceláře i Sdružení Jhk. Díky tomu dochází k vzájemnému přenosu informací, ale i podnětů a naopak úkolů směrem k Úřadu a jednotlivým oblastním kancelářím Jhk.

Jhk působí v rámci celého Jihočeského kraje. V současné době má 9 oblastních kanceláří se sídlem v Českých Budějovicích, Českém Krumlově, Prachaticích, Strakonici, Písku, Milevsku, Táboře, Jindřichově Hradci a Třeboni.

V roce 2017 měla Jhk celkem 17 zaměstnanců, kteří zajišťují jak služby, servis pro firmy, tak i komunikaci s institucemi a nezbytnou administrativu.

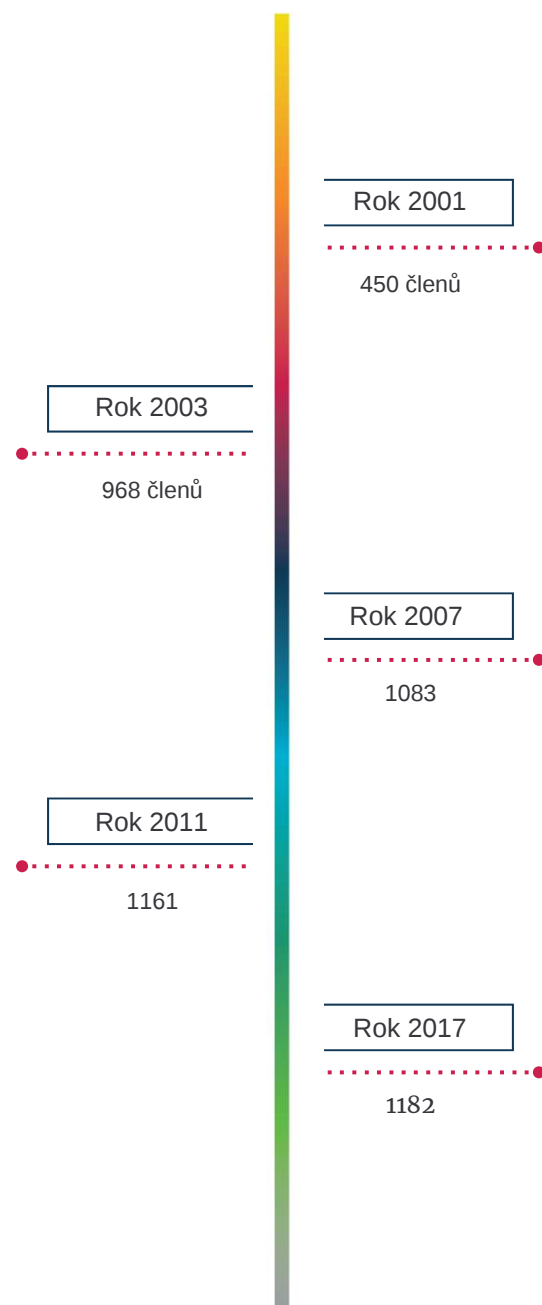
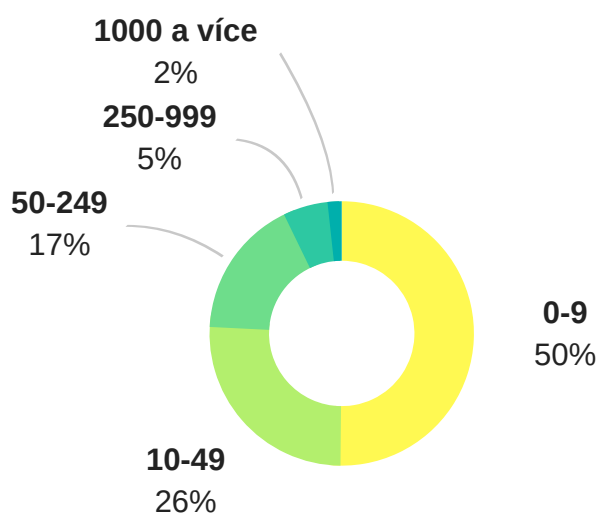
V rámci oblastních kanceláří působilo 10 zaměstnanců, zbývajících 7 pracovníků se specializovalo na služby v rámci centrály se sídlem v Českých Budějovicích.

*Jihočeská hospodářská komora je sdružení podnikatelů ustanovené na základě zákona č. 301/1992 Sb. a č. 259/1996 Sb. o Hospodářské komoře České republiky a Agrární komoře České republiky.*



# Členská základna

Jhk v roce 2017 měla 1182 členů. Převážnou část členské základny Jhk, více jak 90%, tvoří malí a střední podnikatelé do 250 zaměstnanců. Necelých 10% členských firem Jhk jsou velké podniky nad 250 zaměstnanců. Sektor malých a středních podniků (MSP) je důležitý jak z hlediska ekonomického rozvoje, tak i z pohledu zaměstnanosti v regionu. Jhk se snaží služby a aktivity přizpůsobovat celému spektru podnikatelů s důrazem právě na potřeby drobných a malých podniků a dále MSP.



Firmy se v Jhk sdružují jak **regionálně v rámci oblastních kanceláří**, přičemž největší zastoupení členů má oblast České Budějovice (402 členů), dále pak Tábor (144 členů) a Písek (129 členů), ale také **oborově v rámci Sdružení Jhk**.

V roce 2017 mělo Sdružení Cestovního ruchu 150 členů, sdružení Dopravy 67 členů, sdružení Stavebnictví a územního rozvoje 153 členů a sdružení Textil 36 členů. Mimoto má Jhk také 4 neformální kluby: klub Personalistů, klub Techniky a řemesel, klub Marketing a reklama a IT klub.



# Činnost Jhk



JIHOČESKÁ  
HOSPODÁŘSKÁ  
KOMORA

**Informační  
servis**

**Vzdělávání**  
Networking

**Poradenství**  
Servisní služby

**Projektová  
činnost**

# Informační servis

Jhk zajišťuje pravidelný informační servis z oblasti podnikatelského prostředí, informuje o podmínkách a podporách podnikání, sleduje aktuality z oblasti legislativy a mnohé další. Tyto informace předává jak svým členům, tak i zájemcům o podnikání, žákům a studentům, institucím a veřejnosti obecně.

## Tištěná média



4+1

Jhk vydává 4x do roka tištěný zpravodaj, ve kterém informuje o proběhlých či plánovaných akcích, aktualitách i zajímavostech z podnikatelského prostředí. Jhk spolupracuje s celostátními i regionálními médii a pravidelně vydává také tiskové zprávy. V roce 2017 Jhk vydala také příručku pro začínající podnikatele s názvem Jak začít podnikat.

## Elektronická média



24

Jhk využívá k předávání informací i online média - především webové stránky [www.jhk.cz](http://www.jhk.cz) a sociální sítě - Facebookové stránky Jhk, Youtube kanál Jhk, Instagram. Mimoto komunikuje pravidelně také emailovou cestou, a to jak rozesíláním informací a pozvánek mailingem, či pravidelným 14ti denním newsletterem (24 vydání).

## Informační akce



122

Důležitým kanálem pro přenos informací zůstává stále osobní kontakt. Jhk proto pravidelně pořádá řadu informačních akcí, jako jsou tématická setkání, kulaté stoly či pracovní skupiny. Tyto akce zpravidla pořádá s partnery, například s Úřadem práce, Krajským úřadem Jihočeského kraje, ministerstvy, ale i zástupci podnikatelů. Témata jsou volena dle aktuálnosti či zájmu podnikatelské veřejnosti.



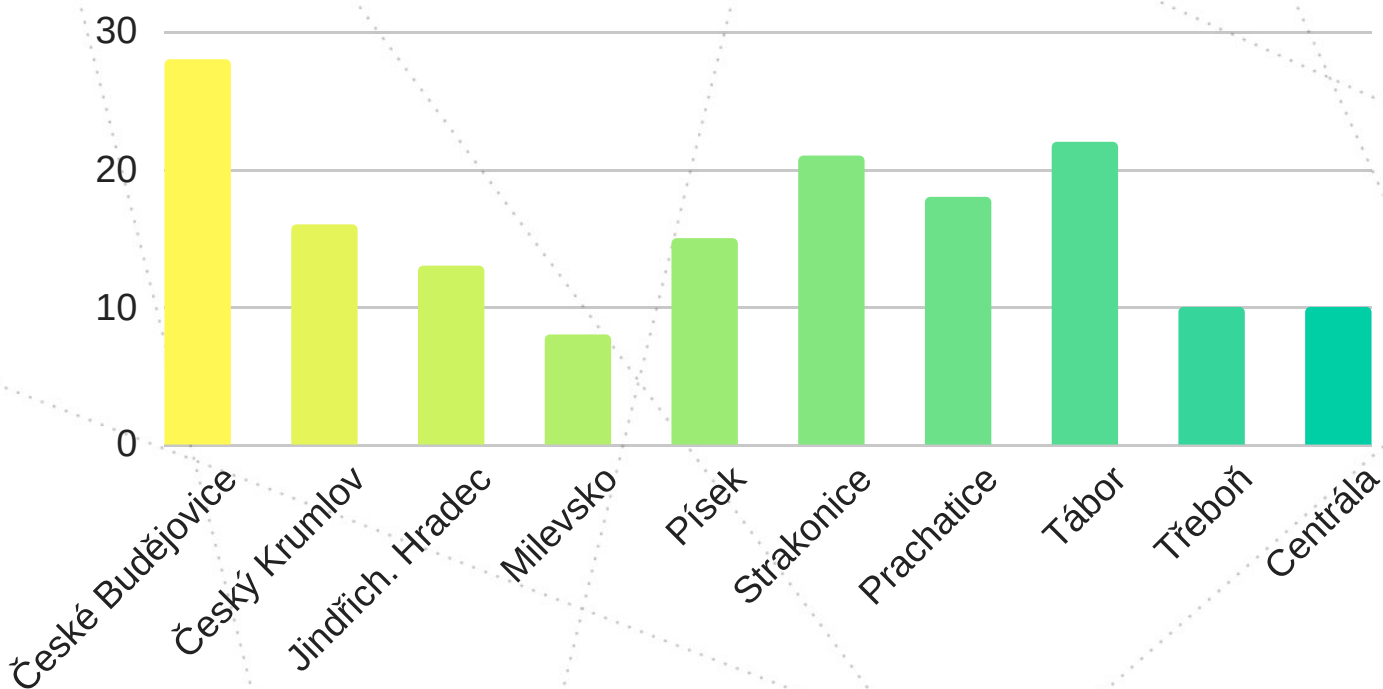
# Vzdělávání

Vedle informačních akcí organizuje Jhk také vzdělávací akce zaměřené na zvyšování znalostí a kompetencí účastníků. Jhk pořádá semináře, workshopy, diskusní fóra, ranní kávy a další.

Na těchto akcích spolupracuje s odborníky na daná témata, a to jak v rámci Jihočeského kraje, tak celé ČR i zahraničí. Témata akcí jsou vybírána dle aktuálnosti či na základě podnětů členů Jhk.

161

vzdělávacích akcí zrealizováno v roce 2017



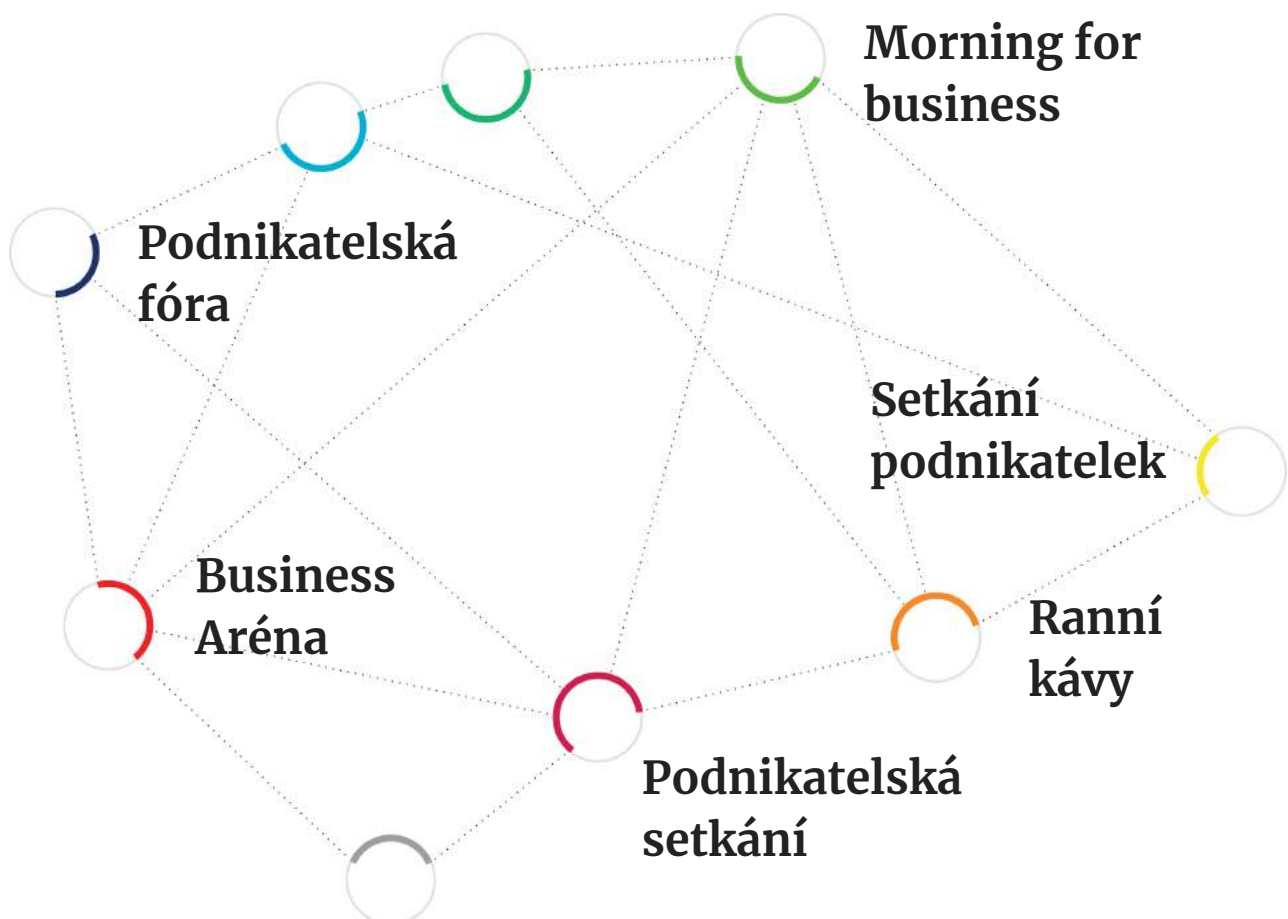
Výnosy ze vzdělávání pokrývají část nákladů na tyto akce. Toto vzdělávání je podpořeno i z příspěvků Jihočeského kraje, měst a obcí.

Výnosy  
2,9 mil.  
Kč

## Networking

Konkrétní akce Jhk jsou pořádané také za účelem propojování firem a předávání kontaktů. Jhk se tak snaží reagovat na potřeby firem a snaží se podpořit obchodní vztahy především s důrazem na členské firmy.

*Jhk zrealizuje na 160 networkingových akcí ročně ...*



*Mimo tyto akce se pravidelně setkávají i členové Jhk v rámci rad oblasti, představenstva a shromáždění členů.*

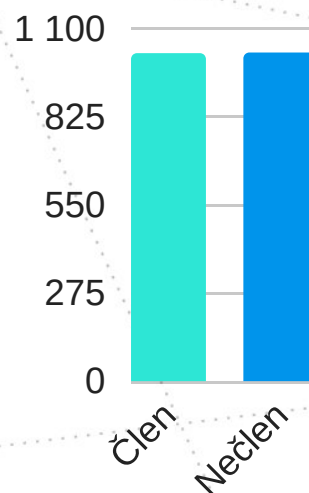
# Poradenství



JIHOČESKÁ  
HOSPODÁŘSKÁ  
KOMORA

Poradenství a konzultační služby Jhk poskytuje jak svým členům, tak i dalším podnikatelům včetně začínajících, dále žákům, studentům, ale i zájemcům o informace z oblasti podnikání. Specializované poradenství Jhk poskytuje prostřednictvím svých pracovníků, externích spolupracovníků či je zprostředkovává díky široké síti spolupracujících institucí a kontaktů.

V roce 2017 Jhk zodpověděla celkem 2042 dotazů, z toho polovina byla od členů Jhk.



1034

## Podnikatelské otázky

Pravidelně řešíme dotazy zaměřené na problematiku související s podnikatelskou činností.

840

## Dotazy speciální

Jhk zajišťuje certifikáty o původu zboží, Mýto, CzechPoint, a nově také projekt Režim Ukrajina.

24

## Monitoring dotací

Jhk vydává Monitoring dotačních titulů a příležitostí, který sleduje aktuální či připravované výzvy a možnosti podpor podnikání.

168

## Dotační poradenství

Odborníci z Jhk také posuzují na míru konkrétní záměry z hlediska získání možných podpor podnikání.

# Projektová činnost

Jhk vedle svých běžných činností usiluje o získání dotačních prostředků na realizaci nových aktivit, díky kterým může rozšířit nabídku služeb, rozvinout nové aktivity a především podpořit podnikatelské prostředí v regionu.

**V roce 2017 Jhk realizovala celkem 9 projektů.**

9

**Big Data Centrum.** Propojení MSP s odborníky na zpracování velkých dat a jejich praktické využití v podnikatelské praxi.

**Matematika cestou k technice.** Posilování matematických dovedností žáků prostřednictvím propojení s praxí.

**Pohraniční region 4.0.** Spolupráce MSP a výzkumných pracovišť na zavádění prvků Průmyslu 4.0 do firem.

**ARTISTIC.** Podpora podnikání v oblasti oživení tradic a řemesel s prvky nehmotného kulturního dědictví.

**T-Profi.** Podpora polytechnické výuky prostřednictvím technické odborně zaměřené soutěže.

**Vzdělávání zaměstnanců členských firem JHK.** Vzdelávání pracovníků členských firem JHK.

**Profese 21. století ve stavebnictví.** Motivace ke studiu stavebních oborů prostřednictvím video-reportáží.

**Dobrodružství s technikou 2018.** Popularizace techniky na dalším ročníku výstavy Dobrodružství s technikou.

**Příměstské technické tábory (Technika mě baví).** Realizace příměstských technických táborů v Jihočeském kraji.

# Spolupráce

Principy práce Jhk jsou postaveny na principu spolupráce, a to jak v rámci sdružení samotného, tak i navenek. Jhk rozvíjí spolupráci na několika úrovních:

## *Spolupráce se státní sférou*

Jhk zajišťuje služby ve veřejném zájmu kraje, měst a obcí díky čemuž získává od těchto institucí příspěvek na poskytované služby. Zároveň také zprostředkovává kontakt mezi krajskou a místní státní sférou a samosprávou.

8+4

8 setkání s politiky,  
4 cesty s politiky po  
firmách

## *Oblasti podpory zaměstnanosti*

Jhk se dlouhodobě zapojuje do aktivit podpory zaměstnanosti ve spolupráci s úřady práce a Jihočeskou společností pro rozvoj lidských zdrojů (JSRLZ), jejímž je zakladatelem. Je členem Jihočeského paktu zaměstnanosti.

7

Burz práce ve  
spolupráci s  
partnery

932

Žádostí o  
pracovníky  
z Ukrajiny

126

Signatářů  
Paktu za-  
městnanosti

2

Zástupci v  
orgánech  
JSRLZ

## Spolupráce se vzdělavatelskou sférou

Jhk dlouhodobě realizuje aktivity v oblasti spolupráce se vzdělavatelskou sférou. Na těchto aktivitách spolupracuje jak s podnikatelskou sférou tak se školami a jejich zřizovateli - městy, obcemi a Jihočeským krajem, ale i dalšími aktéry na trhu práce.

8

Prezentací Burzy  
škol pro ZŠ

11

Týmů soutěže  
Talenty pro firmy

3500

Návštěvníků  
Dobrodružství s  
technikou

7

Reportáží Profese  
21. století

12

Exkurzí do firem  
pro žáky a studenty

3

Exkurze pro  
výchovné poradce

## *Instituce v oblasti podpory podnikání*

Jhk intenzivně komunikuje a kooperuje s aktéry na regionální úrovni - Krajský úřad Jihočeského kraje, městské a obecní úřady, včetně živnostenských úřadů, úřady práce, ale také ministerstva, agentura CzechInvest, RERA, Jihočeský vědeckotechnický park, Jihočeská agentura pro podporu inovačního podnikání, Českomoravská záruční a rozvojová banka a další.

## *Spolupráce se zahraničím*

Jhk spolupracuje s Hospodářskou komorou Linec, Obchodní a hospodářskou komorou Pasov a Řemeslnou komorou Regensburg. Jhk již dlouhodobě participuje na realizaci přeshraničních soutěží Cross Border Award a Best Business Award. Snahou je i nadále rozšiřovat spolupráce v rámci příhraničí i mezinárodní spolupráce.

# Mediální činnosti

Mediální činností Jhk usiluje jak o zvýšení dobrého jména Jhk a hospodářských komor obecně, tak především o pozitivní vnímání podnikání v rámci veřejného mínění.

## *Zpravodaj JHK*

Jhk vydává tištěný Zpravodaj Jhk v nákladu 1800 ks. Jedná se o čtvrtletník, který informuje o činnosti Jhk i o podnikatelském dění. V roce 2017 Jhk vydala 4 zpravodaje.

## *Tiskové zprávy Jhk*

Dalším nástrojem k šíření publicity jsou tiskové zprávy vydávané ke konkrétním tématům. Tiskové zprávy jsou zveřejňovány na portálu Jhk a předávány mediím.

## *On-line komunikace*

Jhk se snaží držet krok s trendy v oblasti komunikace a z tohoto důvodu nejen využívá web Jhk, tak i Facebookové stránky Jhk a Youtube kanál Jhk.

## *Prezentace a podpora soutěží*

Představitelé Jhk včetně jejich zaměstnanců pravidelně prezentují činnost komory na akcích pořádaných v rámci regionu. Jhk podporuje také řadu ocenění podnikatelské veřejnosti - Firma a Živnostník roku, Cena Spokojený zákazník Jihočeského kraje, Firma a Živnostník daného města či okresu.

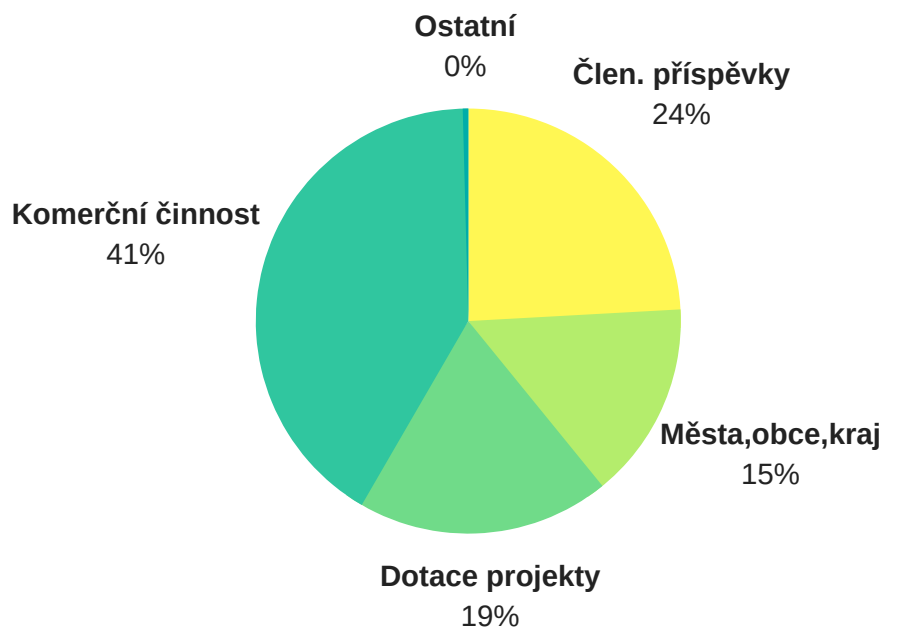
## *Společenské události*

Jhk pořádá společenské akce - plesy, divadla, koncerty, novoroční setkání, podnikatelská fóra, apod. V roce 2017 zorganizovala na 20 takovýchto akcí.

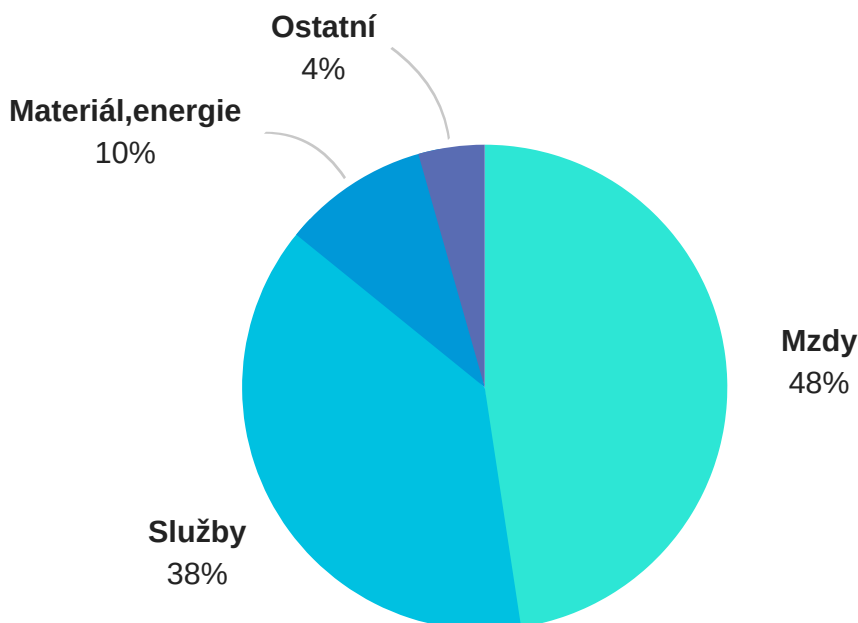
# Ekonomická bilance

## Členění výnosů JHK v roce 2017

Výnosy Jhk v roce 2017 dosáhly výše 18 098 tis. Kč. Stejně jako v předchozím roce tvořila podstatnou část výnosů komerční činnost (41%), která zahrnuje výnosy z pořádaných akcí (semináře, školení) a poskytovaných služeb (propagace, poradenství, ověřování). Druhou významnou část výnosů Jhk tvořily ve výši 24 % celkových výnosů členské příspěvky a příspěvky na komplexní služby. Dotace na projekty realizované v průběhu roku 2017 dosáhly výše 19% celkových výnosů. Činnost Jhk podpořily i v roce 2017 města a obce a Jihočeský kraj, jejich příspěvky tvořily 15 % celkových výnosů Jhk.



## Přehled nákladů JHK v roce 2017



Náklady Jhk v roce 2017 byly ve výši 16 880 tis. Kč. Mírné navýšení oproti loňskému roku zaznamenal podíl mzdových nákladů (ze 44% na 48%), mírný pokles naopak zaznamenala položka nákupu služeb (ze 44% na 38%). Jedním z důvodů tohoto vývoje je skutečnost, že Jhk v roce 2017 realizovala oproti roku 2016 více projektů s vyšším zapojením osobních nákladů na úkor externích dodávek služeb. Spotřeba materiálu a energií činila 10 % celkových nákladů Jhk. Zbývající podíl připadá na ostatní provozní náklady, jejichž podstatnou část tvoří odvody členských příspěvků na HK ČR.



# Kontaktní informace

Jihočeská hospodářská komora  
Husova 9  
370 01 České Budějovice

#jihoceskepodnikani

- datová schránka: r6facfh
- telefon: 387 699 317
- email: info@jhk.cz
- web: www.jhk.cz
- facebook: komorajhk
- youtube: kanál JHK
- instagram: jihoceskahospodarska

**Jhk.cz**



JIHOČESKÁ  
HOSPODÁŘSKÁ  
KOMORA

*Zjednodušíjeme život podnikatelům*

**#jihoceskepodnikani**

**Jhk.cz**



**JIHOČESKÁ  
HOSPODÁŘSKÁ  
KOMORA**