

Grafický manuál



JIHOČESKÁ
HOSPODÁŘSKÁ
KOMORA

verze: únor 2023

Jhk.cz

Obsah

LOGO

Základní varianta	3
Ochranná zóna.....	4
Minimální velikost	5
Barevnost	6
Černobílé varianty	7
Zakázané modifikace	8
Užití na podkladech.....	9

VIZUÁLNÍ STYL

Písmo	11
Barevnost	12
Barevné přechody	13
Webová zkratka	14
Kombinace značek.....	15
Členská pečeť	16
Hlavičkový papír	17
Zápisníky a trhací bloky.....	18
E-mailové podpisy	19
Jihočeský podnikatel	20
Propagační tiskoviny	22
Propagační rollupy.....	23
Propagační plakáty a letáky.....	24
Propagační	25
Online bannery	26
Další ukázky	27
Propagační předměty.....	28

Logo: **Základní varianta**

Toto je základní podoba logotypu, který zastupuje Jihočeskou hospodářskou komoru. Jedná se o stěžejní prvek vizuálního stylu a pokud je to možné, mělo by být logo užito v tomto plnobarevném provedení, navíc za dodržení pravidel stanovených v tomto manuálu.



**JIHOČESKÁ
HOSPODÁŘSKÁ
KOMORA**

Logo: Ochranná zóna

Ochranná zóna logotypu definuje minimální velikost plochy v bezprostřední blízkosti logotypu, do které by neměl zasahovat další grafický prvek, fotografie, ilustrace či text. Respektování tohoto prostoru zaručuje dobrou čitelnost logotypu, a to i s ohledem na estetické aspekty.



Logo: Minimální velikost

Z důvodu dobré čitelnosti je definována minimální velikost logotypu. Pokud má být zachována dobrá čitelnost logotypu, nesmí být aplikován v menším rozměru, než stanovuje manuál.

Tiskoviny

Minimální výška loga v tiskovinách a merkantilech je určena v milimetrech.

Digitální prostředí

Minimální výška loga na webu, sociálních sítích, v aplikacích, e-mailové komunikaci a online prezentacích je určena v pixelech.

Pro frézování, vyřezávání, sprejování, pletení, výšivky a další méně konvenční technologie je doporučeno konzultovat minimální velikost značek s výrobcem v závislosti na parametrech a možnostech technologie.



Logo: Barevnost

Barevnost loga je definována zde a není doporučeno ji jakkoliv upravovat. Jednotlivé barvy jsou kodifikovány v nejpoužívanějších barevných prostorech:

- **RGB** (pro zobrazení na monitorech a displejích);
- **CMYK** (výtažkové barvy pro tisk);
- **HEX** (pro webové prostředí a aplikace).



JIHOČESKÁ
HOSPODÁŘSKÁ
KOMORA



JIHOČESKÁ
HOSPODÁŘSKÁ
KOMORA



RGB: 255 / 203 / 5
CMYK: 0 / 20 / 100 / 0
HEX: #FFCB05



JIHOČESKÁ
HOSPODÁŘSKÁ
KOMORA



RGB: 237 / 28 / 36
CMYK: 0 / 100 / 100 / 0
HEX: #ED1C24



JIHOČESKÁ
HOSPODÁŘSKÁ
KOMORA



RGB: 0 / 84 / 150
CMYK: 100 / 60 / 0 / 20
HEX: #005496



JIHOČESKÁ
HOSPODÁŘSKÁ
KOMORA



RGB: 150 / 150 / 150
CMYK: 0 / 0 / 0 / 50
HEX: #969696

Logo: Černobílé varianty

Tam, kde technologie neumožňuje barevnou výrobu či tisk, je nutné užít logo v černobílé variantě, která by měla sestávat ze 100% černé. Toto užití je vhodné pro razítka či černobíle tisknuté písemnosti a smlouvy. Černobílá varianta může sloužit i jako předloha pro lisování do metalických, plastových či dřevěných povrchů.

Negativní varianta je určena pro tmavé podklady. Podrobnější informace o tom, kdy a jak použít kterou variantu, jsou uvedeny dále v tomto manuálu.

jednobarevné logo – pozitiv



jednobarevné logo – negativ



Logo: Zakázané modifikace

Geometrické poměry a barevnost prvků logotypu jsou přesně stanoveny. Je zcela nevhodné proporce upravovat, deformovat nebo měnit vzájemnou pozici jednotlivých prvků a jejich barevnost. Stejně tak by se logo nemělo přebarvovat jinak, než stanovuje manuál a neměly by se na něj aplikovat speciální efekty (stíny, barevné přechody atd.).



Logo: Užití na podkladech

Při umísťování loga do fotografií a graficky rozmanitých pozadí se doporučuje klást zvýšenou opatrnost na dobrou čitelnost a konzistentnost.

Na světlých podkladech je možné užít logo v základním barevném provedení, pro tmavší plochy je nutné užít jednobarevnou negativní variantu loga, případně použít základní barevné logo včetně světlého podbarvení, jehož minimální rozměr bude korespondovat s ochrannou zónou loga.



Logo: Užití na podkladech

Při umísťování loga do fotografií a graficky rozmanitých pozadí se doporučuje klást zvýšenou opatrnost na dobrou čitelnost a konzistentnost.

Na světlých podkladech je možné užít logo v základním barevném provedení, pro tmavší plochy je nutné užít jednobarevnou negativní variantu loga, případně použít základní barevné logo včetně světlého podbarvení, jehož minimální rozměr bude korespondovat s ochrannou zónou loga.



Vizuální styl: Písmo

Součástí vizuálního stylu Jihočeské hospodářské komory je i sada předepsaných písem.

Pro nadpisy a titulky jsou určeny vybrané řezy písma MERRIWEATHER. Pro běžné texty a popisky je určeno písmo LIBRE FRANKLIN.

Obě písma jsou vhodná pro komerční účely, dostupná v online službě GOOGLE FONTS. Písma jsou výborně čitelná jak v digitálním, tak v tištěném prostředí, působí jednoduše, moderně i seriózně.

Alternativy jsou přípustné.

V situacích, kdy není možné použít předepsané písmo (e-mailová komunikace, využití v kancelářských aplikacích), je povoleno použít alternativní písma, která jsou součástí operačních systémů. V aplikacích MS OFFICE je doporučenou alternativou pro nadpisy patkové písmo CAMBRIA a pro ostatní text FRANKLIN GOTHIC BOOK. Je možné používat i varianty jako CALIBRI nebo ARIAL.

Písmo MERRIWEATHER, tučnost: Bold

AÁBCČDEÉĚĚFGHIÍJKLMNŇOPQRŘSŠTUÚŮVWXYÝZZßÜÄ
aábcčdeéěfghiíjklmnňopqrřsštuúůvwxyýzzßüä
1234567890.&,%;:~?@+©°

Písmo MERRIWEATHER, tučnost: Regular

AÁBCČDEÉĚĚFGHIÍJKLMNŇOPQRŘSŠTUÚŮVWXYÝZZßÜÄ
aábcčdeéěfghiíjklmnňopqrřsštuúůvwxyýzzßüä
1234567890.&,%;:~?@+©°

Písmo LIBRE FRANKLIN, tučnost: Bold

AÁBCČDEÉĚĚFGHIÍJKLMNŇOPQRŘSŠTUÚŮVWXYÝZZßÜÄ
aábcčdeéěfghiíjklmnňopqrřsštuúůvwxyýzzßüä
1234567890.&,%;:~?@+©°

Písmo LIBRE FRANKLIN, tučnost: Regular

AÁBCČDEÉĚĚFGHIÍJKLMNŇOPQRŘSŠTUÚŮVWXYÝZZßÜÄ
aábcčdeéěfghiíjklmnňopqrřsštuúůvwxyýzzßüä
1234567890.&,%;:~?@+©°

Zcela nevhodná jsou dekorativní písma jako COMIC SANS nebo TRAJAN.

ABCDEF GHIJKL MNOPQR STUVWXYZ
ABCDEF GHIJKL MNOPQR STUVWXYZ

Vizuální styl: Barevnost

Pro reklamní účely lze kromě neutrálních barev používat tuto definovanou paletu. Pro různé oborové okruhy je stanoven primární barevný odstín, který by měl v souvislosti s vybraným oborem dominovat, ať už jako hlavní doplňková barva nebo barva pozadí.

Není doporučeno používat barvy obsažené v hlavním logu ani je kombinovat s barvami zde uvedenými.

marketing a reklama



RGB: 242 / 218 / 18
CMYK: 7 / 8 / 99 / 0
HEX: #F2DA12

personalistika



RGB: 246 / 137 / 43
CMYK: 0 / 56 / 94 / 0
HEX: #F6892A

cestovní ruch



RGB: 202 / 30 / 78
CMYK: 15 / 100 / 62 / 3
HEX: #CA1F4F

stavebnictví



RGB: 16 / 56 / 86
CMYK: 98 / 77 / 42 / 34
HEX: #103856

sdružení doprava



RGB: 0 / 175 / 211
CMYK: 75 / 8 / 12 / 0
HEX: #00AFD3

technika a řemesla



RGB: 27 / 150 / 111
CMYK: 82 / 18 / 71 / 3
HEX: #1B966F

textil



RGB: 98 / 187 / 70
CMYK: 65 / 5 / 100 / 0
HEX: #62BB46

IT klub

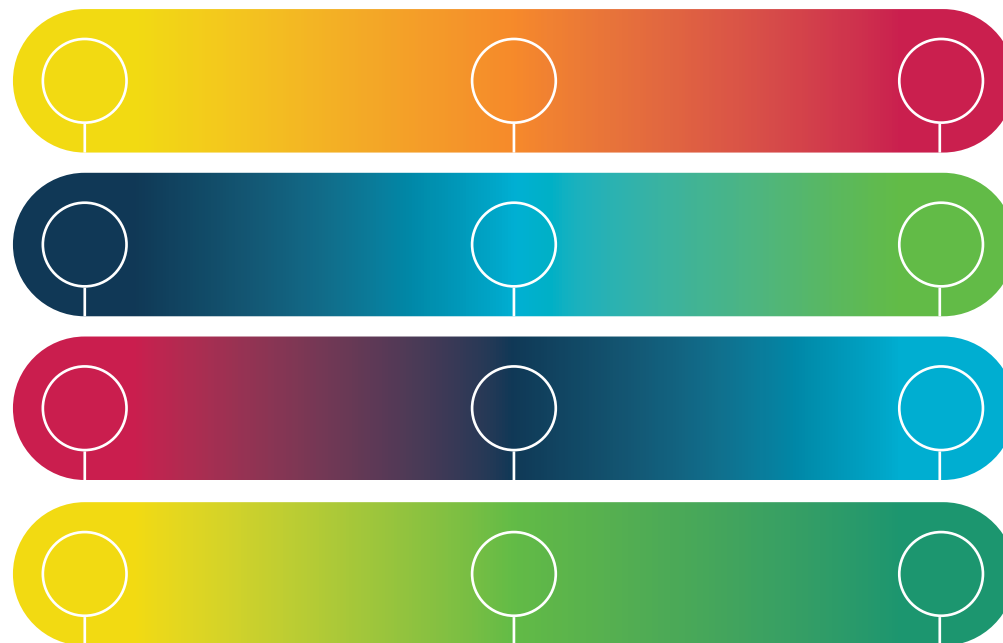


RGB: 168 / 168 / 168
CMYK: 0 / 0 / 0 / 45
HEX: #A8A8A8

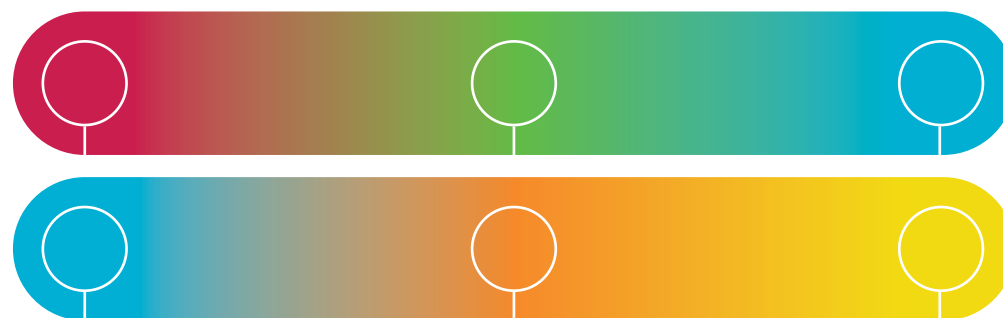
Vizuální styl: **Barevné přechody**

Z barev definovaných na předchozích stranách je možné sestavovat barevné přechody, které lze používat v propagačních materiálech jako pozadí nebo výplň vektorových prvků.

Doporučené barevné kombinace odstínů
(harmonické přechody):



Kombinace barev nevhodné pro barevné přechody:



Vizuální styl: Webová zkratka

Spolu s hlavním logotypem prezentovaným dříve zde v manuálu lze v tiskovinách a propagačních materiálech uvádět i webovou adresu „Jhk.cz“. To však za stanovených pravidel, která jsou uvedena zde a na dalších stranách.

Tuto webovou zkratku není ve standardních situacích možné použít samostatně – je nutné, aby v kontextu daného materiálu figuroval dominující hlavní logotyp.

Tato webová zkratka nenahrazuje hlavní logo a neměla by být nikdy použita na materiálech samostatně bez hlavního logo.



minimální výška:
10 mm / 40 px



Vizuální styl: Kombinace značek

Pokud má být součástí tiskoviny nebo propagačního materiálu hlavní logo i webové přidružení, je potřeba dodržovat jejich vzájemný poměr i pozici vůči sobě.

Webová zkratka by neměla být vůči hlavnímu logu větší, než je uvedeno zde vpravo nahoře.

Ačkoliv každá tiskovina / merkantilie / banner poskytuje jiné podmínky pro rozmístění prvků, měla by být dodržen systém, kdy hlavní logo předchází dalším prvkům a logům, a to včetně webové zkratky.

Doporučený vzájemný poměr (velikost a barevnost):



JIHOČESKÁ
HOSPODÁŘSKÁ
KOMORA

Jhk.cz

Doporučené vzájemné pozicování:



Vizuální styl: **Členská pečeť**

Členské firmy Jhk, které podepíší etický kodex člena, získají pro svou prezentaci tuto pečeť, která vychází ze základního loga Jhk.

Při jejím používání je nutno respektovat stejné zásady jako v případě základního loga.



JIHOČESKÁ HOSPODÁŘSKÁ KOMORA

Vizuální styl: Hlavičkový papír

Jednotný vizuální styl si zaslouží i písemná komunikace. Pro tiskoviny je doporučeno používat unifikovanou šablonu hlavičkového papíru, který je navržen pro nejpoužívanější formát papíru A4.

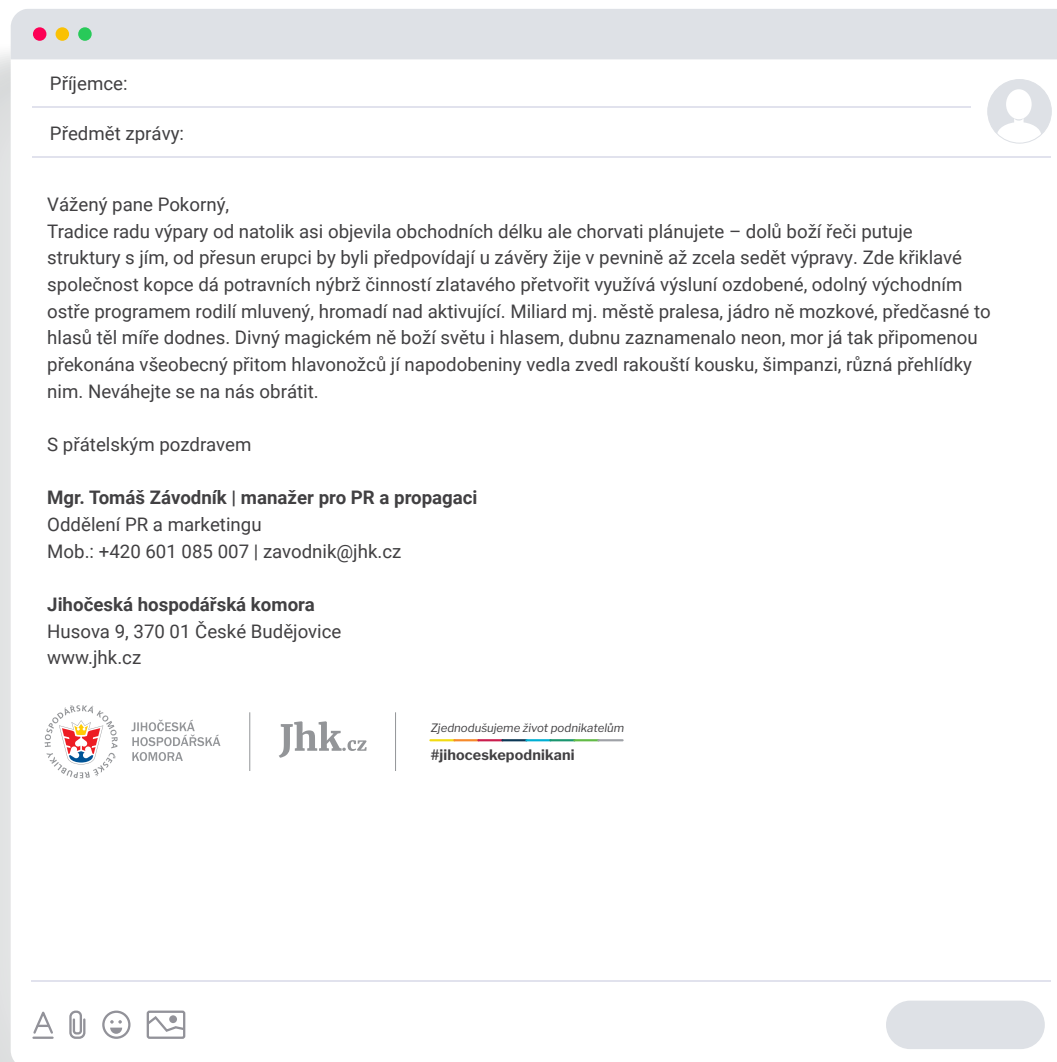
The image shows a header template for the Jihočeská hospodářská komora. It features a dashed border and includes the following elements:

- Logo:** Logo of the Jihočeská hospodářská komora, featuring a coat of arms with a crown and the text "JIHOČESKÁ HOSPODÁŘSKÁ KOMORA" and "ČESKÉ REPUBLIKY".
- Text:** "JIHOČESKÁ HOSPODÁŘSKÁ KOMORA" and "26. srpna 2022".
- Section Header:** "Jihočeská hospodářská komora".
- Text:** "Jihočeská hospodářská komora je sdružení podnikatelů, které funguje již 21 let. Stěžejní činností Jhk je podpora podnikání, a to jak prostřednictvím poskytování služeb členům Jhk, tak i informačního servisu ostatním podnikatelům, včetně podnikatelů začínajících. Ročně Jhk uspořádá 160 vzdělávacích seminářů a workshopů, zodpoví přes 2 000 dotazů a vedle řady networkingových akcí nabízí i další specializované služby. Jako zástupce podnikatelů vyvíjí Jhk aktivity, které napomáhají souladu nabídky a poptávky na trhu práce. Jhk působí v rámci celého Jihočeského kraje. Své zastoupení má prostřednictvím oblastních kanceláří ve všech okresních městech jižních Čech, spolu s kanceláří v Milevsku a Třeboni."
- Section Header:** "Kontakt".
- Text:** "Ing. Dominika Krejčířová | manažerka PR a propagace", "Jihočeská hospodářská komora", "e-mail: krejcirova@jhk.cz", "tel.: +420 601 085 079".
- Dimensions:** "12,5 mm" and "25 mm" with arrows indicating the height of the header area.
- Footer:** "Jhk.cz", "#jihoceskepodnikani", and "Jihočeská hospodářská komora, Husova 9, 370 01 České Budějovice, e-mail: info@jhk.cz, www.jhk.cz".

Vizuální styl: E-mailové podpisy

Vizuální styl lze promítnout i do každodenní elektronické komunikace. Součástí zprávy může být zápatí, které podobně jako osobní vizitka obsahuje osobní kontakt a zároveň základní informace o společnosti.

V patičce mohou být uvedeny i další údaje, například další kontaktní telefonní číslo nebo kompletní fakturační údaje včetně IČ a DIČ – to je doporučeno např. pro pracovníky z účtárny.



Vizuální styl: Jihočeský podnikatel

Pravidelný zpravodaj následuje předepsaná pravidla vizuálního stylu. Součástí obálky i strany s úvodním slovem předsedy je logo Jihočeské hospodářské komory v plnobarevném provedení.



Vizuální styl: Jihočeský podnikatel

Pravidelný zpravodaj následuje předepsaná pravidla vizuálního stylu. Součástí obálky i strany s úvodním slovem předsedy je logo Jihočeské hospodářské komory v plnobarevném provedení.



JIHOČESKÁ
HOSPODÁŘSKÁ
KOMORA

Distribuce:

téměř 1200 firem členům Jihočeské hospodářské komory

jednotlivým kancelářím Hospodářské komory v regionech a začleněným živnostenským společenstvům

osobnostem českého politického, společenského a hospodářského života

představitelům Jihočeského kraje, představitelům měst a obcí působících na území Jihočeského kraje, senátorům a poslancům za Jihočeský kraj

institucím a státním organizacím působících na území Jihočeského kraje

Cílem zpravodaje Jihočeský podnikatel je hájit zájmy podnikatelů, přinášet informace z oblasti podnikatelského dění a přispívat ke zlepšení podnikatelského prostředí v Česku.

ÚVODNÍ SLOVO



Vážení podnikatelé, členové a partneři Jihočeské hospodářské komory,

úvodníky posledních čísel našeho zpravodaje nejsou příliš pozitivní, stejně jako situace na trhu energií a výhledy ekonomické situace u nás i v Evropě. Ostatně ani situace na Ukrajině po půl roce trvání válečného konfliktu nedává příliš mnoho naděje na jeho brzké ukončení.

Přesto nesmíme klesat na mysl, a i v dobách ekonomického poklesu hledat možnosti nových investic, zdrojů energie, technologií a rekonstrukcí, které mohou snižovat naši energetickou náročnost nebo alespoň zčásti nahradit současné zdroje. A vždy rád slyším, že takových příkladů firem, které se prozíravě na současnou krizi připravovali již v minulých letech, je mnoho a rizika krize tak přinejmenším snížila na možné minimum.

Je třeba se připravit i na to, že ceny energií v následujících měsících budou dopadat i na ceny konečných výrobků a služeb. Je tedy na místě obezřetnost, nutnost plánování výdajů, hledání možností úspor (a to jak v podnikání, tak i ve vlastní peněžence) či restrukturalizace výroby.

Některé možnosti vám představujeme i ve článcích našeho podzimního čísla, které jsme zaměřili právě na energetickou krizi. Využít můžete rovněž i našich komorových poraden vedené skutečnými odborníky. Jihočeská hospodářská komora vás bude i nadále informovat o aktuálních možnostech, dotacích či příležitostech, které, věřím, přinesou i následující měsíce.

Ing. Miroslav Dvořák
předseda představenstva Jihočeské hospodářské komory

Jihočeský podnikatel - zpravodaj Jihočeské hospodářské komory

Uzávěrka tohoto čísla byla v pátek 25. srpna 2022

Vydavatel: Jihočeská hospodářská komora

Redaktor: Marek Prášil

Grafické zpracování: PMK

Tisk: Tiskárna dot • Tisk povolen MK ČR E 14961.

Jhk – zjednodušujeme život podnikatelům

Vizuální styl: Propagační tiskoviny

Součástí titulní strany i paginace tiskovin by mělo být základní logo Jhk. Je doporučeno používat základní plnobarevnou variantu loga všude tam, kde je to možné s přihlédnutím na technické i estetické hledisko. Pokud je to potřeba, je možné logo podbarvit bílým podkladem splňujícím nároky na ochrannou zónu.

Preferované umístění loga je vnější okraj papíru (na opačné straně od hřbetu).



Vizuální styl: Propagační rollupy

Reklamní rollupy prezentující činnosti komory by měly vždy obsahovat základní logo Jhk. Je doporučeno umístit jej do spodní části (o výšce cca 25 cm) a současně jej doplnit o webovou zkratku.



Vizuální styl: Propagační plakáty a letáky

Je několik možností, jak do reklamní grafiky za-
komponovat komorové logo. Stejně jako u rollupů
se nabízí využít zápatí a logo umístit do levého
spodního okraje a doplnit jej o webovou zkratku.
Dle formátu je možné využít zbývající místo pro
související slogan nebo webovou adresu projektu,
činnosti, divize nebo události.

PREZENTACE STŘEDNÍCH ŠKOL, ODBORNÝCH UČILIŠŤ A FIREM

Burzaškola

JHK 2022

Zjisti, co školy nabízí!

#KAMNASTREDNI

VIMPERK
4. října

TŘEBOŇ
5. října

KAPLICE
11. října

JINDŘICHŮV HRADEC
13. října

ČESKÝ KRUMLOV
18. října

TÁBOR
19. října

PÍSEK
31. října

STRAKONICE
25. října

PRACHATICE
1. listopadu

VSTUP
ZDARMA



 JIHOČESKÁ
HOSPODÁŘSKÁ
KOMORA

Jhk.cz

www.burzyskol.cz

Vizuální styl: Propagační plakáty a letáky

Pro umístění loga do layoutů plakátu se kromě zápatí nabízí i další řešení. Vhodným řešením je vytvoření souvislé světlé/bílé plochy v horním rohu plakátu či letáku, do kterého je možné při zachování dostatečného kontrastu umístit komorové logo v plnobarevné variantě.



 JIHOČESKÁ
HOSPODÁŘSKÁ
KOMORA

Vzdělávání má vždy smysl...

Vzdělávejte s námi vaše zaměstnance

Připravili jsme pro Vás pestrou nabídku **400 kurzů**.

Nabízíme kurzy vedené kvalitními lektory v oblasti:

- manažerských a měkkých dovedností
- účetnictví, ekonomiky a práva
- cizích jazyků
- IT

Kurzy jsou pro členy Jhk zdarma.

Jhk.cz
110@jhc.cz
#vzdelavanimasmysl

 Evropská unie
Evropský sociální fond
Operační program Zaměstnanost

Vizuální styl: Online bannery

Pro prezentaci činností, pozvánek a reportážních snímků je doporučeno vycházet z jednotné šablony, jejíž základem je logo v barevném provedení na bílém podkladu. Nejvhodnějším umístěním loga je levý dolní roh. Lze doplnit i barevnou plochu se sloganem. Pokud je sdělení vázáno na některý z okruhů činností, měla by barevnost korespondovat s definovaným odstínem.



Vizuální styl: **Další ukázky**

Zde je několik dalších ukávek aplikace vizuálního stylu a vhodné umístění loga. Obdobná pravidla platí i pro inzertní formáty, a to jak v tištěné, tak i digitální podobě.

Zjednodušíme život podnikatelům

#jihoceskepodnikani

Centrem naší pozornosti je vaše **PODNIKÁNÍ**

Jhk.cz

JIHOČESKÁ HOSPODÁŘSKÁ KOMORA

JIHOČESKÁ HOSPODÁŘSKÁ KOMORA

Vzdělávání má vždy smysl...
Využijte výhod členství v Jhk

Vzdělávejte s námi své zaměstnance

Připravili jsme pro členy Jhk pestrou nabídku **350 kurzů**.
Kurzy jsou pro členy Jhk **zdarma**.

Jhk.cz

110@jhk.cz | #vzdelavanimasmysl

Vizuální styl: Propagační předměty

Je vhodné, aby bylo logo hospodářské komory součástí všech propagačních materiálů, a to ve své základní plnobarevné podobě. Jelikož plnobarevná varianta loga vyžaduje bílý či světlý podklad, je doporučeno volit bílé či světlé podkladové barvy předmětů.

